



Genova si affaccia sul mondo

Insedimenti
commerciali e
colonie nel Medioevo



Via Trebisonda, via Tabarca, Piazza Metelino, Via Galata sono alcuni nomi di vie o piazze nella città di Genova.

A cosa rimandano questi nomi?

Osserviamo gli oggetti



Riesci a riconoscere questo edificio?

Ora è avvolto in una struttura di vetro, ma l'edificio originale esiste ancora!

È il Galata Museo del Mare. La struttura come è oggi è stata progettata dall'architetto Consuegra nel 2004.



Il Galata Museo del Mare e il Museo Navale di Pegli, oltre ad altri musei e archivi in città, contengono testimonianze storico artistiche che ci aiutano a ricostruire la storia della presenza di Genova nel mondo dal XII al XV secolo.

Fine anno 1000: L'inizio della grande espansione commerciale genovese nel Mediterraneo avviene con la nascita del Comune e la partecipazione alla prima crociata.

Le Crociate infatti, e i traffici ad esse collegati, sono il grande banco di prova in cui si butta la marina mercantile dei Genovesi.



Le rotte orientali



I mercanti partono da Genova e dalle altre città della costa Ligure verso le destinazioni più varie: la Sicilia, la Siria – Palestina, l’Egitto e il Mar Egeo, il Mar Nero.



Le merci

Spezie: Pepe, zafferano, chiodi di garofano, noce moscata, cannella, zenzero.

Minerali: argento, ferro, rame, sale, allume

Tessuti: seta, canapa, lino, lana, cotone

Schiavi

Come funzionavano le colonie?



Gli stabilimenti oltremare a volte erano governati da terzi, molto spesso da musulmani, altre colonie venivano governate in proprio dai loro colonizzatori genovesi, che si costituivano in una speciale forma di società detta ***Maona***.



L'espansione commerciale genovese si muove in maniera fluida a seconda della situazione internazionale politica ed economica: nel XII e XIII secolo fiorisce verso Oriente, Egeo e Asia Minore; nel XIV e XV, persi, a volte irrimediabilmente i vecchi mercati, questo ci si rivolge verso nuovi mercati: il Mar Nero e dopo verso la Spagna e il Portogallo.

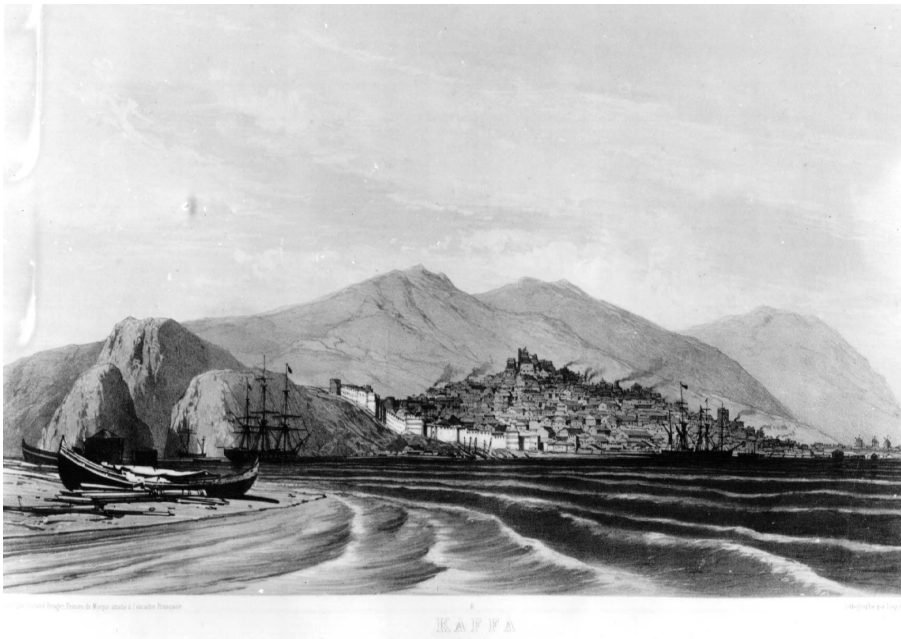
*Quante potevano essere le colonie e le zone di influenza commerciale di Genova tra il 1300 e il 1500?
Dieci? Cinquanta? Cento?*

Soldaia Mar Nero



Vecchia città bizantina, passata sotto il potere dei Mongoli nel 1249, poi divenuta colonia veneziana. Passata nel 1365 in mano ai Genovesi, Soldaia fu una concorrente di un'altra importante colonia: Caffa, situata sempre sulla costa della Crimea, in Ucraina.

Caffa Mar Nero



Caffa, Caput Gazarie, Soldaia, Cembalo e altre città sono situate ai confini del mondo Mongolo e della steppa. Diventeranno un dominio genovese ricco di potenzialità economiche, di poli etnici tra latini e greci, armeni, tartari.

Chios e Mitilene Egeo



Chios aveva **posizione strategica**: essere all'interno dell'Egeo rendeva più semplici per i mercanti raggiungere il Mar Nero.

Produzioni locali: la più nota è quella del mastik o mastice, che si ricava dalla una resina di un arbusto, il lentisco.

Osserviamo gli oggetti



Riesci a vedere i cespugli di Lentisco?

Quanti tipi di navi diverse riesci a contare?

Hai notato che il sostantivo mastice e il verbo masticare sono molto simili?

Costantinopoli e il quartiere di Pera Turchia

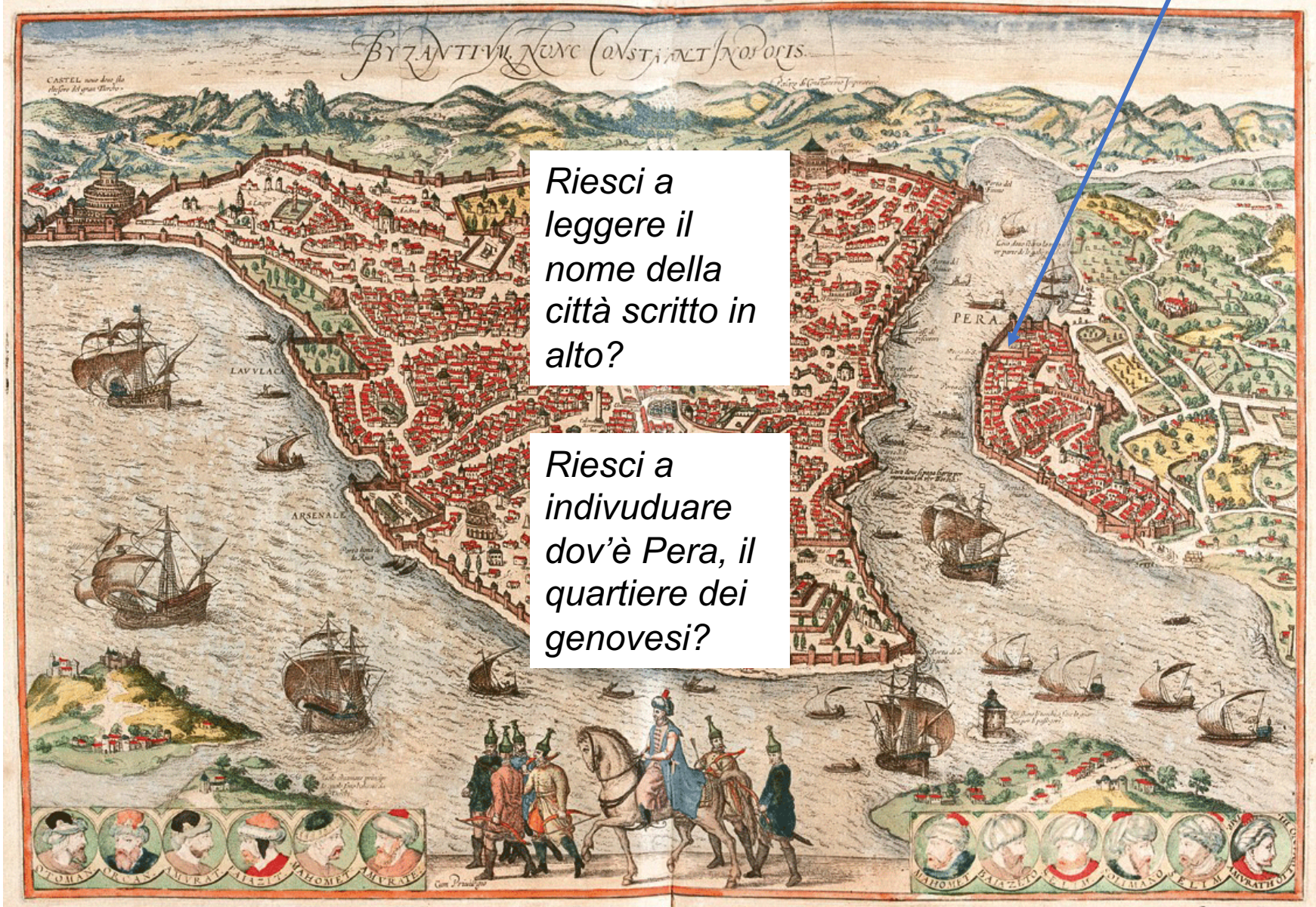


Poi c'è Galata a Costantinopoli, l'odierna Istanbul, con la sua Torre di Galata, struttura difensiva della colonia Genovese di Pera nel corso del XIV e XV secolo.

**Osserviamo
gli oggetti**

Riesci a leggere il nome della città scritto in alto?

Riesci a individuare dov'è Pera, il quartiere dei genovesi?



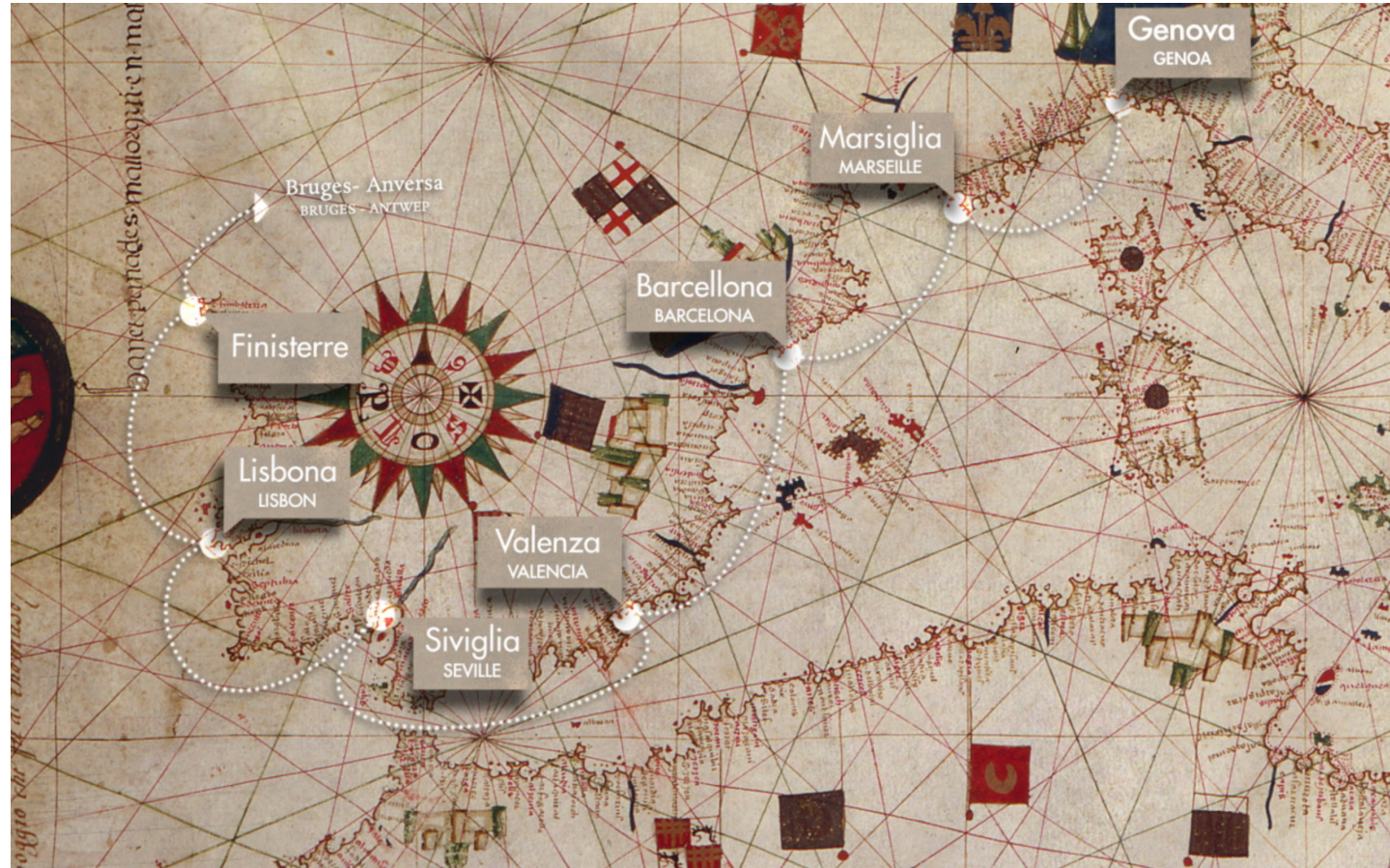
Tabarka Tunisia



Da **Pegli**, nel 1542, partirono alcuni pescatori di corallo diretti a Tabarka, isola tunisina assegnata dall'imperatore spagnolo Carlo V alla famiglia Lomellini.

Col tempo il corallo iniziò a scarseggiare e nel 1738 i coloni si trasferirono a **Carloforte** in Sardegna, dove tutt'ora parlano il tabarchino.

Le rotte occidentali



La Corsica, che dopo la Battaglia della Meloria passò dai Pisani ai Genovesi fu un trampolino di lancio per insediare i propri commerci anche nella penisola iberica che permise la forte partecipazione genovese all'età delle scoperte e della conquista del nuovo mondo

Osserviamo gli oggetti



Riesci a riconoscere la forma della Corsica in questo dipinto? Che cos'ha di diverso da come la vediamo di solito disegnata nelle carte geografiche? Da che prospettiva potrebbe essere stata dipinta? Prova a guardare in basso a sinistra... riconosci qualcosa di familiare, per esempio La Lanterna?



Ora che conosci la storia, vieni a esplorare il museo alla ricerca delle tracce dei genovesi in giro per il mondo!

Galatamuseodelmare.it

**presentazione realizzata
per il Liceo Classico D'Oria di Genova
a cura di Giovanna Rocchi**