



GALATA
MUSEO DEL MARE

ATTIVITÀ

EDUCATIVE

2025-2026



Mu
MA



GALATA MUSEO DEL MARE

La **visita al museo** è un viaggio nella storia della navigazione dal **Medioevo** ai giorni nostri, seguendo quattro età fondamentali della marineria: l'età del remo, vissuta sulle **galee**, l'**età della vela**, dominata dalle scoperte geografiche e dai vascelli, l'età del vapore, con i suoi **piroscafi** carichi di migranti e l'età delle grandi navi mercantili e delle migrazioni contemporanee.

I'Open Air Museum

con gru storiche e macchinari per la movimentazione delle merci ricorda la Darsena di un tempo.

Il sottomarino Nazario Sauro

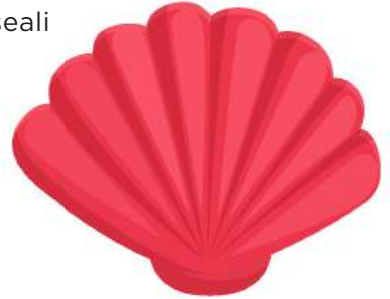
ormeggiato in acqua dà l'opportunità di conoscere da vicino le condizioni di vita dei marinai a bordo di un sommergibile.



Servizi educativi

I **Servizi Educativi** del museo progettano esperienze coinvolgenti dove immerdersi è fondamentale: per capire i segreti della **vita a bordo**, della navigazione e ascoltare le storie delle persone che viaggiano!

Le attività sono condotte da educatori museali diversi per formazione e competenze: specializzati in educazione e mediazione del patrimonio culturale, storici dell'arte e diplomati in discipline inerenti la conservazione del patrimonio culturale.



Visite Guidate

I **Servizi Educativi** offrono due tipologie di visita guidata calibrate in base all'età dei partecipanti, dalla scuola primaria all'età adulta con un metodo basato sul dialogo e il coinvolgimento attivo.

Nel corso di ogni visita verranno proposti giochi, attività e momenti di interazioni studiati appositamente per coinvolgere la classe. Sono disponibili anche in inglese, francese e spagnolo.



Navigare nei secoli

La visita si snoda in tre piani del museo: scopriremo il porto di Genova nel '400, Colombo e i viaggi di esplorazione, le galee e l'arsenale della Repubblica, le navi mercantili del '700 e '800, il passaggio dalla navigazione a vela a quella a vapore.

MEM – Memoria e Migrazioni

Il percorso racconta il viaggio degli **italiani che emigravano in America** alla fine dell'800 e descrive poi **l'Italia oggi, paese anche di immigrazione**. Nella prima parte si sale a bordo del piroscafo "Città di Torino" verso le Americhe e si sbarca a Ellis Island dove si è sottoposti ai controlli dei commissari.

La seconda parte presenta le **testimonianze in prima persona di persone emigrate** in Italia oggi, raccontate anche con messaggi in bottiglia su una barca da pesca sequestrata a Lampedusa.

Attività: visite tematiche giochi e laboratori

Scuole dell'Infanzia

Un mare di mostri! - letture animate e giochi

Scopriamo insieme che cosa minaccia la salute del mare e dei suoi abitanti. Liberiamo il mare dalla plastica attraverso giochi divertenti e troviamo insieme soluzioni per combattere l'inquinamento. A seguire, lettura animata del libro la "Chiocciolina e la balena".

All'arrembaggio! - visita animata e laboratorio creativo

Come si diventa pirati e piratesse? Superando prove di coraggio e di astuzia e scoprendo gli ambienti del museo. Ma prima di andare per mare prepariamo insieme una mappa del tesoro!



Polvere di Stelle - visita animata e laboratorio creativo

Da sempre i navigatori hanno osservato il cielo e le stelle e li hanno utilizzati per orientarsi. Finché non sono nate le costellazioni: mappe del cielo e delle stagioni. Capiamo come osservarle e diamo spazio alla fantasia per crearne di nuove.

Scuola Primaria

Il museo va in cambusa - visita tematica e giochi

Cosa devono mangiare i marinai per sopravvivere a lunghi viaggi per mare? In un percorso itinerante, la classe scopre curiosità sulla vita a bordo, le condizioni di vita durante i viaggi e, attraverso giochi dinamici e multisensoriali, parleremo anche dei problemi dati dall'alimentazione in navigazione.

Valigie e fagotti - laboratorio e visita tematica

Se partissi per una destinazione lontana, cosa vorresti con te? Alla fine dell'800 molte delle persone che si imbarcavano su una nave stavano pianificando una nuova vita nelle Americhe e portavano con sé le cose più care. Ogni partecipante realizza la sua valigia di cartone e la riempie con ricordi, cose utili e oggetti d'affezione. Dopo il laboratorio visitiamo il percorso di mostra "MEM - Memorie e Migrazioni".



Bussole nello spazio - approfondimento tematico e laboratorio

I navigatori combinano l'osservazione del cielo e delle stelle con l'uso della bussola per orientarsi. Quando non si può usare la bussola però alcuni astri vengono in aiuto. Dopo aver costruito il nostro notturnlabio, diamo spazio alla creatività e disegniamo la nostra piccola volta celeste tascabile.

The sailor's chest - visita tematica e giochi

Nella cassa del marinaio si trova di tutto: timone, ancora, strumenti astronomici, diario di bordo... Sapreste riconoscere gli oggetti usando solo le mani?

E sapreste poi collocarli negli ambienti giusti? Dopo un racconto iniziale e l'esplorazione a bordo del brigantino Anna, divertiamoci a giocare con i suoi strumenti e marchingegni!



Un mare di mostri - giochi e laboratorio creativo

Scopriamo insieme che cosa minaccia la salute del mare e dei suoi abitanti. Liberiamo il mare dalla plastica con giochi e piccoli quiz.

A seguire, riuso creativo di materiali di scarto per creare un mostro con la plastica che usiamo ogni giorno.

Il sottomarino è speciale perchè - visita tematica

Dopo una parte introduttiva, in cui capiremo come fa a galleggiare e andare a fondo un sottomarino, visitiamo il sommergibile Nazario Sauro ormeggiato davanti al museo per capire insieme i segreti della vita di bordo, le tecniche di navigazione e la sua storia.

Scuola Secondaria di I grado

Strumenti per navigare - approfondimento tematico e laboratorio

Quadrante, bussola, solcometro, astrolabio e carta nautica. Tanti strumenti con un unico obiettivo: orientare la nave e navigare in sicurezza. Visitiamo alcune sale del museo dedicate alla storia della navigazione e agli strumenti scientifici, per capirne il funzionamento e l'utilità. In laboratorio impariamo a leggere una carta nautica e a tracciare una rotta calcolandone la distanza effettiva.



Come funziona un sottomarino? - visita tematica

Capiamo insieme come fa il sottomarino a immergersi sfruttando il principio di Archimede e come funziona il sonar, strumento fondamentale per identificare gli ostacoli e i pericoli. Poi visitiamo il Nazario Sauro e andiamo alla ricerca delle curiosità sulla vita di bordo dei sommergibilisti.

Lepanto, 1571 - visita tematica e gioco

Dopo una visita in museo con particolare attenzione alla galea e agli scontri navali, i partecipanti si confrontano in un gioco da tavolo a squadre per rivivere le fasi più salienti della battaglia di Lepanto, prendere decisioni tattiche e provare a guidare il proprio schieramento alla vittoria. Un'esperienza che coinvolge tutti per approfondire la storia divertendosi e imparando a collaborare.

Colombo e l'America: scoperta o conquista? visita tematica e laboratorio

Scopriamo la storia dell'ammiraglio Colombo e come, nel 1492, il suo viaggio verso l'America ha cambiato il mondo. Quella che per l'Europa è stata una scoperta, per altri popoli è stata l'inizio di un'epoca di sanguinose conquiste. Analizziamo la storia tenendo conto di tutti i punti di vista e capiamo le ripercussioni che avvenimenti di oltre 500 anni fa hanno sul mondo di oggi.

***Attività prenotabile a partire da gennaio 2026 per rinnovo sala Colombo.**

Regge galleggianti - visita tematica e laboratorio artistico

Le decorazioni delle navi avevano un importante ruolo nella costruzione navale: far paura ai nemici, essere di buon auspicio, o rappresentare la ricchezza e la potenza dell'armatore. Dopo l'osservazione in museo di opere pittoriche e scultoree, in laboratorio usiamo immagini e diversi materiali per creare un bozzetto della nostra nave.



Medici e migranti - visita tematica

Durante una visita all'interno del percorso "MEM - Memoria e Migrazioni", scopriremo come funzionava la medicina a bordo dei piroscafi che trasportavano gli italiani da una parte all'altra del mondo.

Il percorso offrirà anche un parallelo con le attuali operazioni di salvataggio in mare, grazie al contributo di Mediterranea Saving Humans, ONG da anni impegnata nel soccorso di migranti nel Mediterraneo.

Attività prenotabile a partire dal 23 ottobre 2025

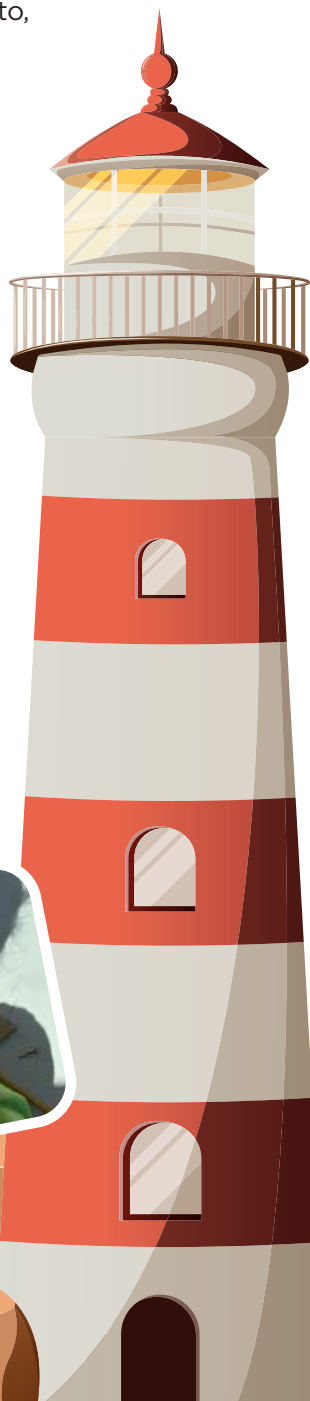


Postcard Kit - visita e laboratorio di scrittura creativa

Dopo una visita di 30 minuti al percorso "MEM - Memoria e Migrazioni" per mettere a fuoco l'emigrazione italiana di fine Ottocento, analizziamo insieme il testo di una lettera scritta da migranti di cent'anni fa. Dopo aver osservato attentamente fotografie d'epoca componiamo degli scritti indirizzati a casa, come se fossimo noi i migranti di un tempo.

La Merica! - visita tematica

Ripercorriamo il viaggio di un emigrante del XIX secolo all'interno del percorso "MEM - Memoria e Migrazioni": ci sono i controlli da superare, il viaggio in nave, i compagni di viaggio, la vita a bordo. Visiteremo tutti gli ambienti della nave e apriremo una valigia contenente ricordi e oggetti capaci di raccontare storie straordinarie.



Scuola Secondaria di II grado

Regge galleggianti - visita tematica e laboratorio artistico

Le decorazioni delle navi avevano un importante ruolo nella costruzione navale: far paura ai nemici, essere di buon auspicio, o rappresentare la ricchezza e la potenza dell'armatore. Dopo l'osservazione in museo di opere pittoriche e scultoree, in laboratorio usiamo immagini e diversi materiali per creare un bozzetto della nostra nave.



Lepanto, 1571 - visita tematica e gioco

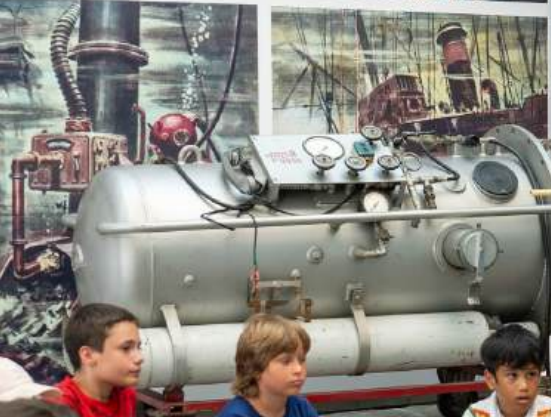
Durante una visita in museo con particolare attenzione alla galea e agli scontri navali, i partecipanti si confrontano in un gioco da tavolo a squadre per rivivere le fasi più salienti della battaglia di Lepanto, prendere decisioni tattiche e provare a guidare il proprio schieramento alla vittoria. Un'esperienza che coinvolge tutti per approfondire la storia divertendosi e imparando a collaborare.

Il sottomarino tra passato e presente - visita tematica

Quando sono nati i sottomarini e a che scopo? Dopo un excursus storico su sommergibili e sottomarini, riflettiamo sul loro utilizzo oggi in Italia e nel resto del mondo.

La visita del Nazario Sauro S518 dà l'opportunità di conoscere da vicino le condizioni di vita dei marinai a bordo di un sommergibile e le sue caratteristiche tecniche.





Medici e migranti - visita tematica

Dopo una visita all'interno del percorso "MEM - Memoria e Migrazioni", scopriremo come funzionava la medicina a bordo dei piroscafi che trasportavano gli italiani da una parte all'altra del mondo.

Il percorso offrirà anche un parallelo con le attuali operazioni di salvataggio in mare, grazie al contributo di Mediterranea Saving Humans, ONG da anni impegnata nel soccorso di migranti nel Mediterraneo.

***Attività prenotabile a partire dal 23 ottobre 2025**



Colombo e l'America: scoperta o conquista? visita tematica e laboratorio

Scopriamo la storia dell'ammiraglio Colombo e come, nel 1492, il suo viaggio verso l'America ha cambiato il mondo.

Quella che per l'Europa è stata una scoperta, per altri popoli è stata l'inizio di un'epoca di sanguinose conquiste.

Analizziamo la storia tenendo conto di più punti di vista e capiamo le ripercussioni che avvenimenti di oltre 500 anni fa hanno sul mondo di oggi.

***Attività prenotabile a partire da gennaio 2026 per rinnovo sala Colombo.**

CPIA – Centri provinciali per l’istruzione degli adulti e scuole di formazione di italiano per stranieri

Storie intrecciate - visita e gioco

Una visita guidata nel percorso che racconta il viaggio degli italiani che emigravano in America alla fine dell’800 e descrive poi l’Italia oggi, paese anche di immigrazione.

Al termine della visita i partecipanti verranno coinvolti in un gioco, dove insieme costruiranno una rete di pensieri e condivisioni con dei gomitoli di lana.



Percorso cittadino gratuito

L’oca di Prè

Gioco dell’oca a dieci tappe da fare in autonomia con la propria classe. Si parte dalla facciata del Galata Museo del Mare e si arriva al MEI – Museo Nazionale dell’Emigrazione Italiana. Nel mezzo, otto tappe che guidano il giocatore tra vicoli e piazze meno conosciute del Sestiere di Prè. Per ogni tappa si trova un pannello con rivisitazioni artistiche del quartiere, un QR Code con una prova da superare, indicazioni per raggiungere la tappa successiva, curiosità e informazioni storiche sul luogo.

Il percorso è indicato per scuole dalla secondaria di I grado in su, ma è bene sapere che si svolge in vicoli stretti in un quartiere che, grazie anche ad attività come questa, sta cercando di riqualificarsi.



Cose da sapere

- ★ Tutte le attività durano circa 90'.
- ★ Per ogni gruppo due insegnanti o accompagnatori sono gratuiti
- ★ Ogni partecipante con certificazione L.104/92 ha diritto ad un accompagnatore in più che entra gratuitamente; l'attività ha un costo complessivo a classe, quindi è a discrezione della classe se lo studente con certificazione L.104/92 paga o meno la sua quota.
- ★ Accessibilità: Tutto il percorso museale è accessibile a persone sulla sedia a rotelle; la presenza delle barriere architettoniche non consente l'ingresso ai visitatori su sedia a rotelle e con grave disabilità motoria al Sottomarino Nazario Sauro e alla galea.
- ★ Durante i mesi più caldi dell'anno, le temperature all'interno del sottomarino, ormeggiato davanti al museo, potrebbero essere elevate.
- ★ I mesi di marzo, aprile e maggio sono molto affollati e le sale potrebbero essere occupate contemporaneamente da più gruppi scolastici.

Aiutaci a migliorare

Al termine della visita vi verrà consegnato un QR code per collegarvi da telefono a un questionario di gradimento sull'attività appena conclusa.

A giugno verrà fatta l'estrazione di tutte le classi che hanno compilato il questionario: due di loro vinceranno un'attività gratuita l'anno successivo.



Offerta speciale



Lo sapevi che la famiglia del Galata si è allargata?

A soli 350 metri da noi (6 minuti a piedi) c'è il MEI - Museo Nazionale dell'Emigrazione Italiana.

Il museo si trova dentro la Commenda di Pré, pregevole complesso monastico romanico un tempo dedicato all'ospitalità dei pellegrini.



Offerta speciale Galata + MEI, 300€

- un'attività al Galata a scelta + ingresso libero a fine attività
- un'attività al MEI a scelta (tranne Dialoghi sulle migrazioni)
- + ingresso libero a fine attività

Il percorso MEM - Memoria e Migrazioni dentro il Galata e il MEI - Museo Nazionale dell'Emigrazione Italiana sembrano sovrapporsi, ma vi assicuriamo che non è così! Al Galata il racconto si concentra sul viaggio per mare degli italiani che emigravano e poi sulle testimonianze di viaggio delle persone che sono emigrate oggi in Italia.

Il MEI racconta l'emigrazione italiana in modo più articolato: ricostruisce il contesto storico sociale del paese di partenza da fine '800, analizza le traiettorie migratorie in tutti i continenti fino ad oggi e raccoglie testimonianze di vita, lavoro e integrazione.

Prezzi

tariffe attività educative 2025-26

Fascia scolastica	Fino a 15 partecipanti	dai 16 ai 25 partecipanti	tra 25 e 30 partecipanti	in lingua
Scuola dell'Infanzia	6€ a partecipante	6€ a partecipante	non prevista	non prevista
Scuola Primaria, Secondaria di I grado, Secondaria di II grado, Università	90€	170€	8€ ogni partecipante in più oltre i 25	180€
CPIA - Centri provinciali per l'istruzione degli adulti	90€	90€	non prevista	non prevista
Comunità di minori centri estivi	90€	90€	non prevista	non prevista
Ingresso al museo e al Sottomarino dal 1 settembre al 28 febbraio, per visitare il resto del museo al termine dell'attività	GRATUITO	GRATUITO	GRATUITO	GRATUITO
Ingresso al museo e al Sottomarino dal 1 marzo al 15 giugno, per visitare il resto del museo al termine dell'attività	5€ a partecipante	5€ a partecipante	5€ a partecipante	
Offerta speciale: MEI + Galata	300€		300€	350€
Gruppi di adulti	17€ a partecipante	17€ a partecipante	17€ a partecipante	

NB: Dal 1° Settembre al 28 Febbraio al termine dell'attività è possibile visitare il resto del museo in autonomia senza costi aggiuntivi.

Dal 1° Marzo al 15 giugno il costo aggiuntivo per visitare il museo e il sottomarino è di 5€ a studente. Non sono previsti rimborsi in caso di assenti.

PRENOTAZIONI

& INFORMAZIONI

L'ufficio prenotazioni è aperto
dal lunedì al venerdì dalle 11:30 alle 14:30



didattica@galatamuseodelmare.it



Per prenotazioni: Dominga Russo 345 930 1484
Per informazioni: Giovanna Rocchi 348 459 9953



www.galatamuseodelmare.it

